

花粉付着防止加工

ディスポリン (Dis Pollen)

【特徴】

「花粉症」はスギやヒノキに代表される花粉がアレルゲンとして働き、くしゃみや鼻水等の不快な症状を引き起こす代表的現代病の一つです。スギ花粉では、多い年で1シーズン4000~10000個/cm²が飛散すると言われ、大きさも30~40μmと微粒子なので繊維に大量に付着する可能性があります。本加工は柔軟で強固な樹脂皮膜を繊維上に形成することにより花粉を付着しにくく、また容易に脱落除去できる洗濯耐久性のある加工です。

【対象素材】

綿、T/Cニット他

【試験方法】

各処理布を石松子（擬似花粉）0.1gを含む袋に入れ、50回振盪。取り出した後、軽く振って、花粉リリース効果を判定する。

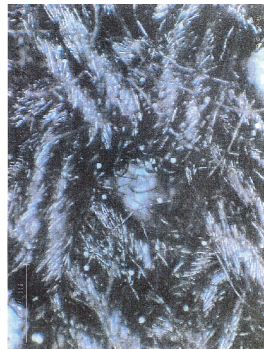
【データ】

顕微鏡写真（150倍）による花粉付着数とリリース率
試験布：C100%ニット 天竺

		花粉付着数（個/mm ² ）	リリース率（%）
1.	通常柔軟加工	185	
2.	ディスポリン加工（HL-0）	19	89.7
3.	ディスポリン加工（HL-10）	27	85.4



1. 通常柔軟加工



2. ディスポリン加工（HL-0）



3. ディスポリン加工（HL-10）

東海染工株式会社